

**Excêntrico da polia tensora parte-se durante o processo de aperto.
Conjuntos de correias de distribuição CT1168K1/ K2/ WP1/ WP2/ WP7/ WP9/ K6PRO/
WP8PRO
VW, Audi, Seat, Škoda 1.4-2.0 TDI Common Rail, EA288**

Problema:

O excêntrico da polia tensora parte-se durante o processo de aperto (**Fig. A**).

Causa:

Durante a montagem, a porca de fixação foi demasiado apertada. Consequentemente, ela gira durante o processo de aperto juntamente com o excêntrico e pré-tensiona-o ainda mais. A resistência é demasiado elevada e, como consequência, o excêntrico rasga-se (**Fig. A**).

Solução:

Antes do processo de aperto, a porca só pode ser apertada à mão. Segure a porca com uma ferramenta adequada (**Fig. B e C**), para impedir a rotação. Tensione agora a polia tensora no sentido dos ponteiros do relógio, até o indicador alinhar com a marca (**Fig. C**). E só então aperte a porca.

Fig. A

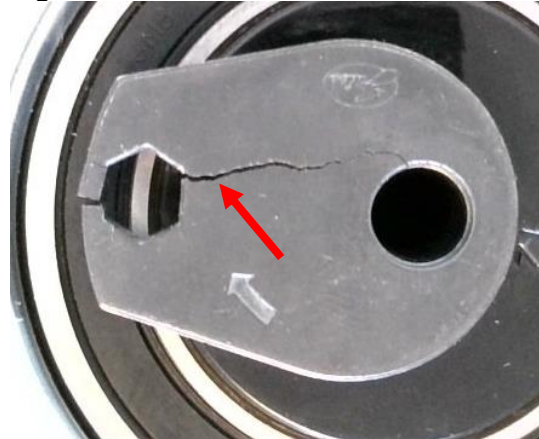


Fig. B

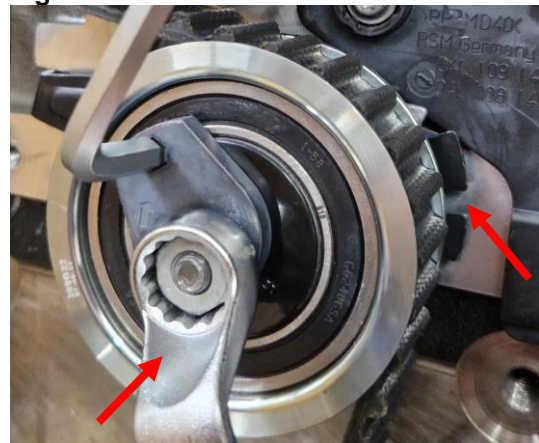


Fig. C

